

## Информация о Первом этапе Чемпионата Европы по мотокроссу в классах EMX 65, 85 и Open 26-27.04.2014г. в ВДЦ «Орлёнок»

Чемпионат Европы по мотокроссу в классах мотоциклов 65, 85 см<sup>3</sup> и OPEN будет проводиться на территории Всероссийского детского центра «Орлёнок» с 26 по 27 апреля 2014 года.



**«Орлёнок»** — это федеральный детский центр, самый крупный в мире. Он расположен на юге России на берегу Чёрного моря, в 200 км. от г. Сочи, будущей столицы Зимних Олимпийских игр 2014. На расстоянии 12 морских миль пролегает морская граница России и Турции. Более трех километров золотого песчаного пляжа придают «Орлёнку» уникальность и привлекательность. «Орлёнок» занимает 240

гектаров, здесь есть своя теле- и радиостудия, современный спортивный комплекс и медицинский центр, автобаза, общеобразовательная школа, библиотека, музей космонавтики и Астрономическая обсерватория, кружки различной направленности, оборудованные площадки для занятий скалолазанием, комплекс для проведения тренировок и соревнований по мотокроссу. Только 7% площади центра занимают здания, все остальное пространство - уникальный дендропарк. Благодаря мягкому субтропическому климату здесь произрастают редкие и экзотические растения. Дополнительную информацию об «Орлёнке» и фотографии вы можете найти на нашем сайте: <http://www.orlyonok.ru>

Основная трасса спортивного комплекса ВДЦ «Орлёнок» открыта круглогодично для учебно-тренировочных сборов, за исключением 08-11 и 21-25 апреля 2014 года в связи с подготовкой к Чемпионату Краснодарского края и Чемпионату Европы по мотокроссу.



Мототрасса «Орлёнка» была открыта в 2009 году. Трасса построена в классическом стиле, её протяженность – 1 850 м., ширина в самом узком месте – 8 м. Перепад высот достигает 40 метров. Мягкий климат региона и грунтовое покрытие трассы позволяют использовать ее круглогодично. Подробнее познакомиться с нашей трассой вы можете в [фотоальбоме: http://www.mfkk-ug.ru](http://www.mfkk-ug.ru).

Для участия в Чемпионате Европы по мотокроссу необходимо подать заявку по адресу электронной почты:

mfr-parshin@yandex.ru

Контактный телефон/факс: +7 86167 91-440

В заявке необходимо указать:

1. Имя, фамилия (написание — как в заграничном паспорте).
2. Дата и год рождения.
3. Класс и марка мотоцикла.
4. Клуб, команда, город.
5. Предварительный стартовый номер.
6. Международная лицензия (годовая или разовая).

**Крайний срок подачи заявки на участие - 27 марта 2014 г.**

Контактная информация:

**Мотоциклетная федерация Краснодарского края (МФКК):**

Борис Петрович Суслонов, председатель исполкома

тел.: +7 918 4642472

**Международный отдел:**

Оксана Витальевна Петровская, начальник отдела

Тел./факс: +7 86167 91-440

E-mail: [interdep@orlyonok.ru](mailto:interdep@orlyonok.ru)

**Организатор ВДЦ «Орлёнок»:**

Владимир Иосифович Михайлов

тел.: +7 960 4767571

**Получение визы для въезда в Российскую Федерацию**

Для участия в Чемпионате Европы по мотокроссу, заполните следующую анкету:

1. Фамилия, имя (написание — как в заграничном паспорте).
2. Дата рождения.
3. Гражданство.
4. Номер заграничного паспорта.
5. Дата выдачи заграничного паспорта.
6. Срок действия заграничного паспорта.
7. Статус: механик, пресса, и т.д.
8. Национальная мотоциклетная федерация.
9. Место подачи документов на оформление визы (город, в котором есть консульство РФ).
10. Контакты: телефон, факс, эл. почта.

Заявки направлять в Мотоциклетную федерацию Краснодарского края. После получения данной информации, Вам будет выслано приглашение в Россию для оформления визы в Консульстве РФ.

По вопросам оформления приглашений на въезд в РФ и визовой поддержки обращаться:

Оксана Витальевна Петровская, начальник международного отдела

Тел./факс: +7 86167 91-440

Тел.моб.: +7 918 1209498

E-mail: [interdep@orlyonok.ru](mailto:interdep@orlyonok.ru)

### **Вниманию участников, прилетающих самолетом**

Ближайшие к «Орлёнку» аэропорты располагаются:

- в г. Краснодар - 135 км от «Орлёнка»;
- в г. Адлер (район Сочи) - 200 км от «Орлёнка».

Организатор обеспечивает трансфер из выше обозначенных аэропортов на комфортабельных автобусах по предварительным заявкам.

### **На территории спортивной базы «Орлёнка» имеются:**

- 4 спортивные трассы по мотокроссу (жесткий грунт и песок);
- трасса для Эндуро;
- технические боксы;
- души;
- туалеты;
- место для мойки мотоциклов;
- электричество;
- медицинский корпус;
- гостиницы (одноместный номер: 1600-3000 руб. в сутки; двухместный номер: 1600–4000 руб. в сутки);
- спортивный зал;
- плавательный бассейн олимпийского типа:

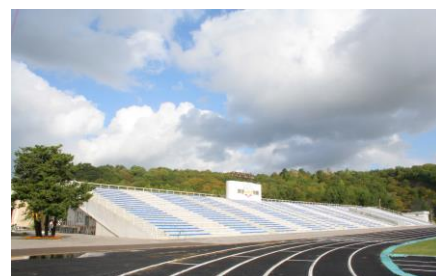
Размер бассейна: 50 х 21 метр, трибуны рассчитаны на 600 мест. Имеются вышки с площадками для прыжков в воду высотой 3, 5, 7, 10 метров.



### **- стадион:**



Вместимость трибун большой спортивной арены - 4000 тыс. мест, общая спортивная площадь – 21 370 кв. м. На стадионе находятся: футбольное поле (стандарт) с травяным покрытием; 5 беговых дорожек длиной 400 м; сектор для прыжков в длину и тройных прыжков; сектор для метания копья, гранат, мяча; сектор для толкания ядра; сектор для метания диска. Также в состав комплекса входит малая спортивная арена - вместимость трибун - 500 мест, общая спортивная площадь 1 580 кв. м. Предназначена для спортивных игр: баскетбол,



мини-футбол, большой теннис, ручной мяч. Наши инструкторы могут провести для всех желающих обучающие занятия по различным видам спорта, в том числе по национальной игре в городки.

Также в вашем распоряжении площадки для игры в пляжный волейбол.

«Орлёнок» располагается в непосредственной близости от столицы зимних Олимпийских игр 2014 – г. Сочи. У всех участников есть уникальная возможность посетить этот чудесный город или отдохнуть несколько дней в горах:

**г. Сочи** (200 км от ВДЦ «Орлёнок»):

### **Горнолыжный курорт «Красная поляна»**

Самобытный курортный поселок с многовековой историей, предлагающий отдыхающим широкий спектр развлечений и отдыха:

1. Олимпийские объекты.
2. Горные лыжи.
3. Канатная дорога.
4. Горная пасека.
5. Дегустация меда.

Продолжительность маршрута: 12 часов.

### **Парк аттракционов «Ривьера»**

На территории этого живописного парка находятся четыре комплекса аттракционов:

1. MEGA DRIVE (20 аттракционов: колесо обозрения, Корсар, замок ужасов, автодром, батут и многое другое).
2. ОСТРОВ ПРИКЛЮЧЕНИЙ (20 аттракционов: тир, gamezone, аэрохоккей, игры и др.).
3. АМЕРИКАНСКАЯ ГОРКА (4 аттракциона).
4. ДИНО ПАРК (16 детских аттракционов).

Продолжительность экскурсии: 1,5 часа.

### **Ботанический сад**

1. Парк «Дендрарий» (Самый большой дендрологический парк в России, более 1800 видов растений и кустарников).
2. Канатная дорога.

Продолжительность экскурсии: 3,5 часа.

### **Сочинский художественный музей**

Более 5 000 художественных экспонатов разных периодов: от античности до наших дней.

Продолжительность экскурсии: 1 час.